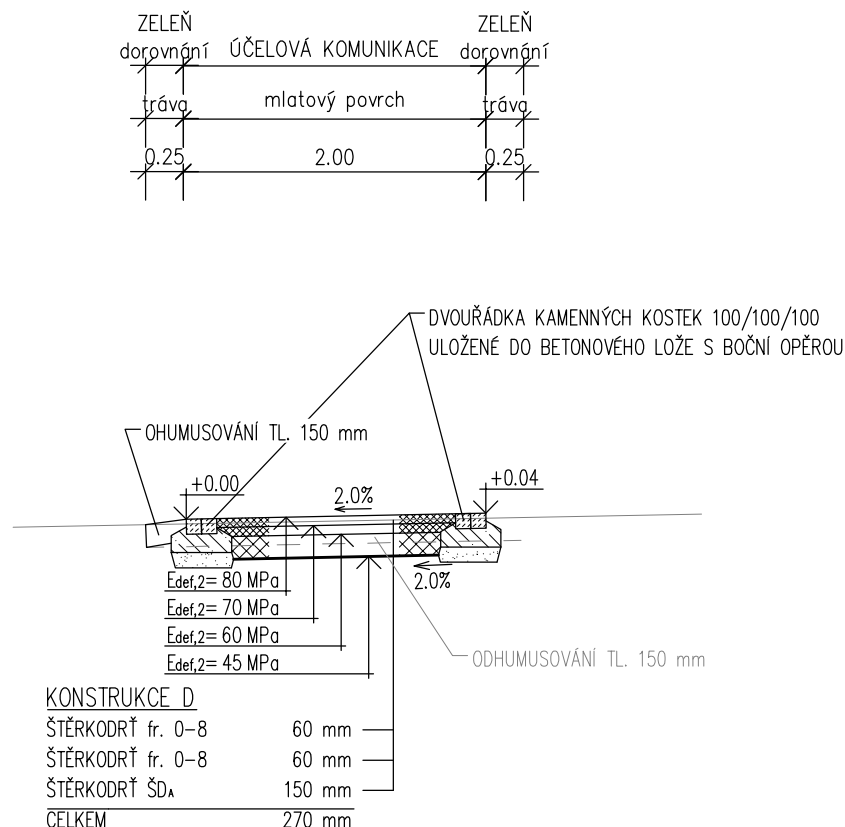


VZOROVÝ PŘÍČNÝ ŘEZ ÚČELOVOU KOMUNIKACÍ



POZN. č. 1:

Z technologického hlediska je nutné dodržet 28 denní lhůtu pro vytvrzení (vyzrání) betonového lože, během které nesmí být obruby ani kostky vystaveny jakémukoliv namáhání vzniklé průjezdem vozidel. V opačném případě se riskuje brzké porušení tohoto lože.

POZN. č. 2:

Betonové lože u obrub bude min. tloušťky 100 mm, šterkový podsyp pak min. tl. 100 mm.

Obrubníky budou osazeny dle požadavků ČSN 73 6131, tedy do betonové opěrky C16/20 n XF1 (C20/25 n XF3). Styk jednotlivých obrubníků se provádí na sraz. V případě potřeby (např. u řezaných obrubníků) bude spára zatažena betonem C16/20 n XF1).

POZN. č. 3:

ČSN 73 6133 – Navrhování a provádění zemního tělesa pozemních komunikací

ČSN EN 206 – Beton, Specifikace, vlastnosti, výroba a shoda

ČSN EN 12620 + A1 – Kamenivo do betonu

ČSN EN 13285 – Nestmelené směsi – Specifikace

TKP 18 – Beton pro konstrukce

Katalog vozovek polních cest

	Ing. Jiří Cihlář dopravní inženýr projektant dopravních staveb mobil: 604 982 826	Autorizoval	Ing. Jiří Cihlář	Profese	doprava
		Vypracoval	Ing. Jiří Cihlář	Číslo zakázky	202008-2
Místo stavby	podél Třešňovského potoka, ul. Údolní - Pivovarské náměstí, město Lanškroun			Datum	11/2020
Investor stavby	Město Lanškroun, IČ: 00279102			Stupeň	DPS
Objednatel dok.	Město Lanškroun, IČ: 00279102			Revize	A
Název akce	STEZKA POD KORUNAMI STROMŮ ČESKO-POLSKÉHO PŘÁTELSTVÍ			Formát	A4
				Paré	
Název objektu	SO101 – ÚČELOVÁ KOMUNIKACE			Měřítko	1:50
Název přílohy	VZOROVÝ PŘÍČNÝ ŘEZ			Číslo přílohy	D.1.101.3